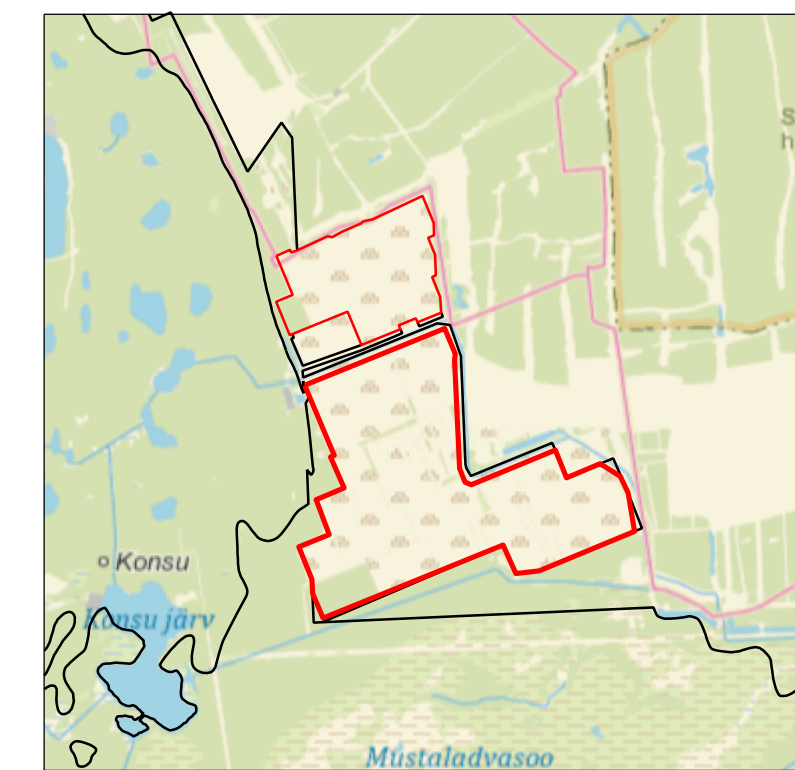
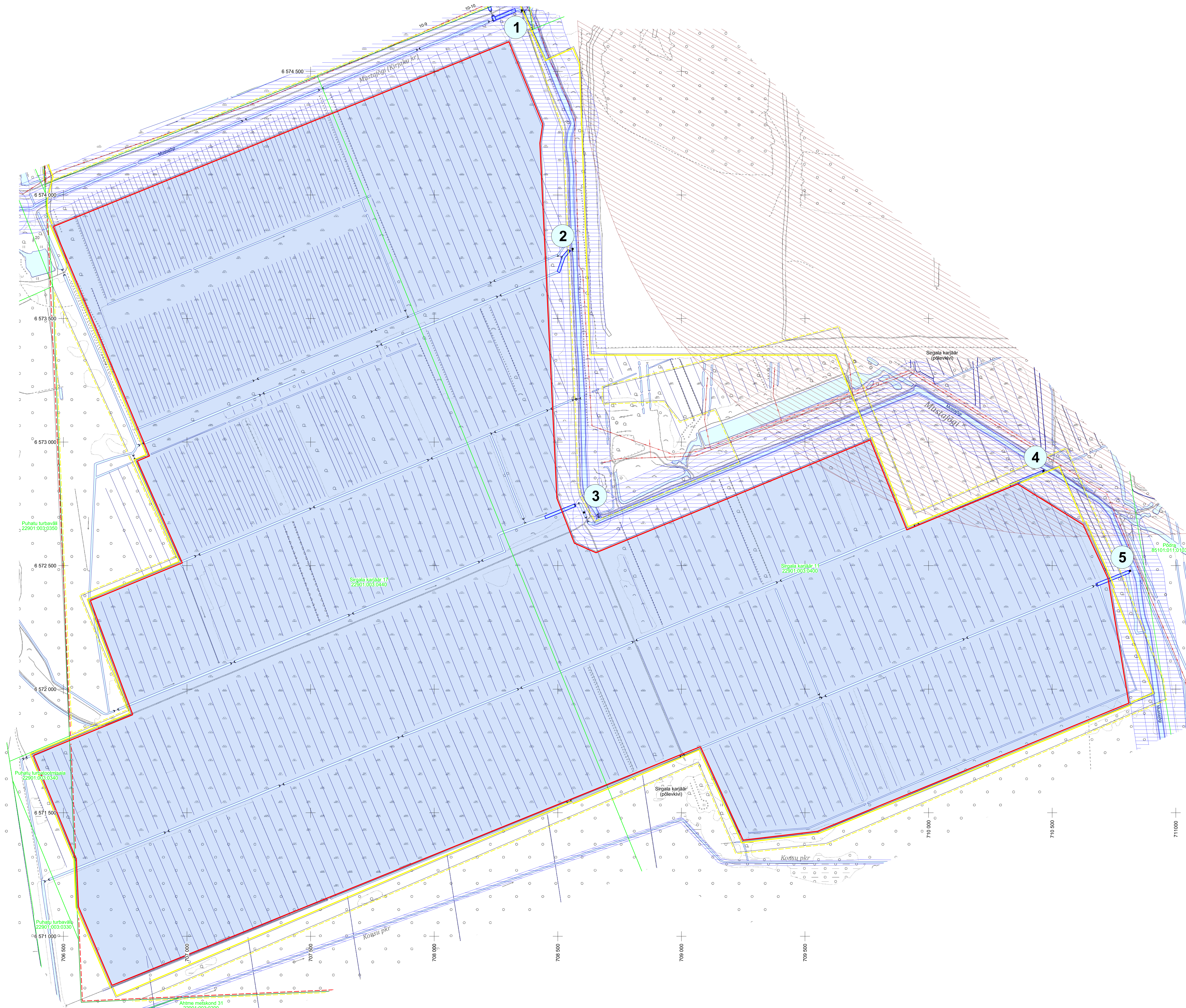


ASENDIPLAAN  
M 1 : 100 000



Kaardileht nr 653 Narva



Väljalaskmete koordinaadid

Nr/kood	X	Y
1/IV218	6 574 747	708 355
2/IV165	6 573 782	708 560
3/IV166	6 572 715	708 606
4/IV167	6 572 884	710 465
5/IV168	6 572 479	710 815

Väljalaskmete seirepunktide koordinaadid

Nr/kood	X	Y
1/IV218	6 574 834	708 190
2/IV218	6 574 747	708 355
3/IV165	6 573 676	708 471
4/IV165	6 573 792	708 560
5/IV166	6 572 674	708 394
6/IV166	6 572 715	708 606
7/IV167	6 572 807	710 292
8/IV167	6 572 884	710 465
9/IV168	6 572 312	710 410
10/IV168	6 572 479	710 815

- Mäeeraldise piir
- Mäeeraldise teenindusmaa piir
- Sirgala põlevkivikarjääri mäeeraldise piir
- Sirgala põlevkivikarjääri mäeeraldise teenindusmaa piir
- Puhatu turbamardla piir (asendiplaanil)
- Katastritükkuse nimi, piir ja tunnus
- Ranna või kalda piirangud
- Riigikaitse piirangud
- Olemasolev settebassein
- Väljalaskme punkt

0 100 200 m

Märkused:

- Koordinaadid L-Est 97 süsteemis, kõrgused EH2000 süsteemis.
- Asendiplaan: Maa-ameti X-GIS kaardirakendus.
- Plaan koostamisel on kasutatud:
  - Maa-ameti väljastatud katastritükkuse piirandmeid (seisuga 30.01.2024);
  - Maa-ameti aluskartide avalikku WMS-teenust (ortofoto, kitsenduste andmed);
- Puhatu turbatootmisala kattub kogu ulatuses Sirgala harjutusvälja perspektiivse laienduse p-ga.
- Kasutatud tarkvara: Bentley PowerCivil for Baltics V8i (litsents: 70000661800020).

Objekti nimetus ja aadress	Joonise sisu	
Puhatu turbatootmisala Alutaguse vald, Ida-Viru maakond	Vee erikasutusloa taotluse plaan II	
Loa omanik <b>AS Tootsi Turvas</b> Papniku tn 5-Büroomaja 1, 80010 Pärnu info@tootsiturvas.ee	Evelin Krukker /Alutaguse vald digitaalselt/	Graafiline lisa 2 Mõõtkava 1 : 5000
<b>OÜ Inseneribüroo STEIGER</b> Männiku tee 104, 11216 Tallinn +372 668 1011, info@steiger.ee	Koostas Hendrik Klaas Kinnitas Erki Vaguri	Kuupäev 26.03.2025 Töö nr 24/4683